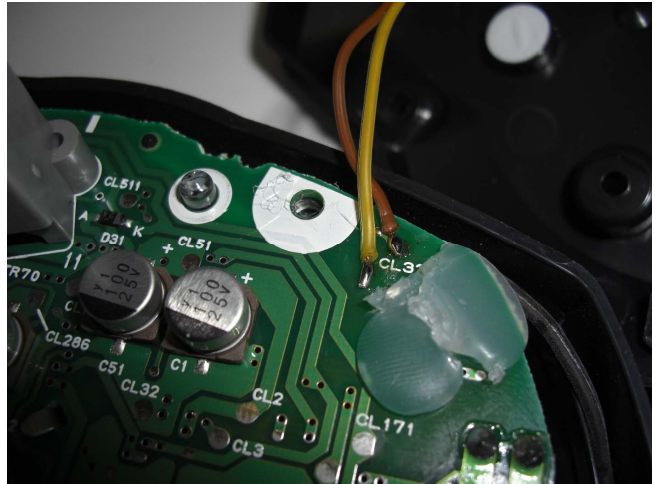
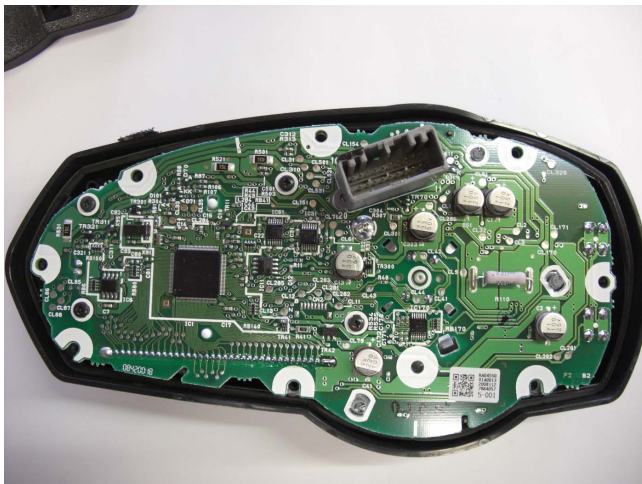


# Einbauanleitung Schaltblitzerweiterung Kawasaki ZX6R ZX600P 09-12

**MTE**  
MOTORRADTECHNIK-ENGLMANN.DE

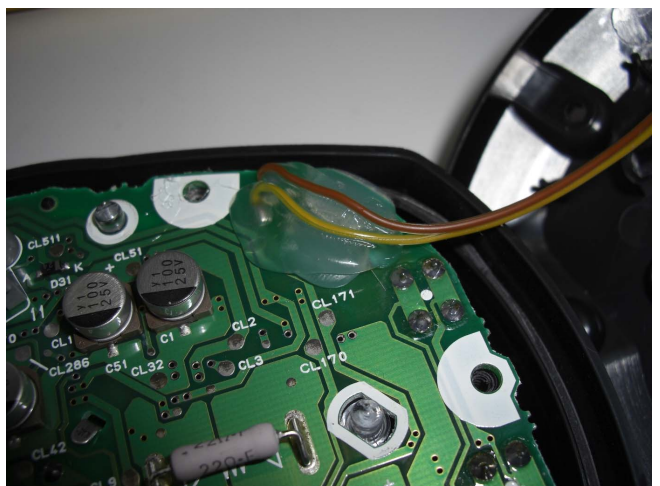
Cockpit demontieren und die Schrauben entfernen.  
Ein Loch in die Rückwand bohren und das Kabel einführen.  
Die Adern anbringen, wie auf dem Bild zusehen.

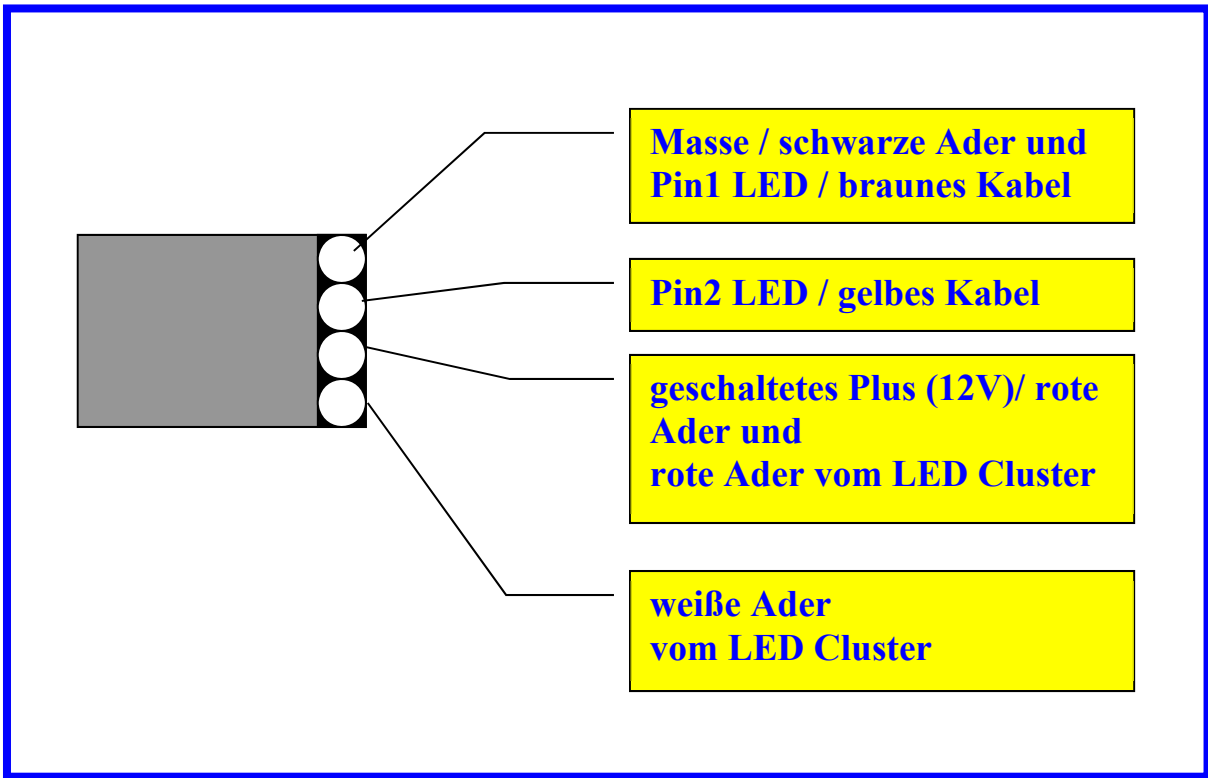


Das Kabel mit der Heißkleber an der Platine befestigen.

Den Schaltblitz mit geschaltetem Plus und Minus verbinden.

Jetzt arbeitet der Schaltblitz mit dem originalen Schaltblitz zusammen und wird auch über diesen eingestellt.





[www.Motorradtechnik-Engelmann.de](http://www.Motorradtechnik-Engelmann.de)