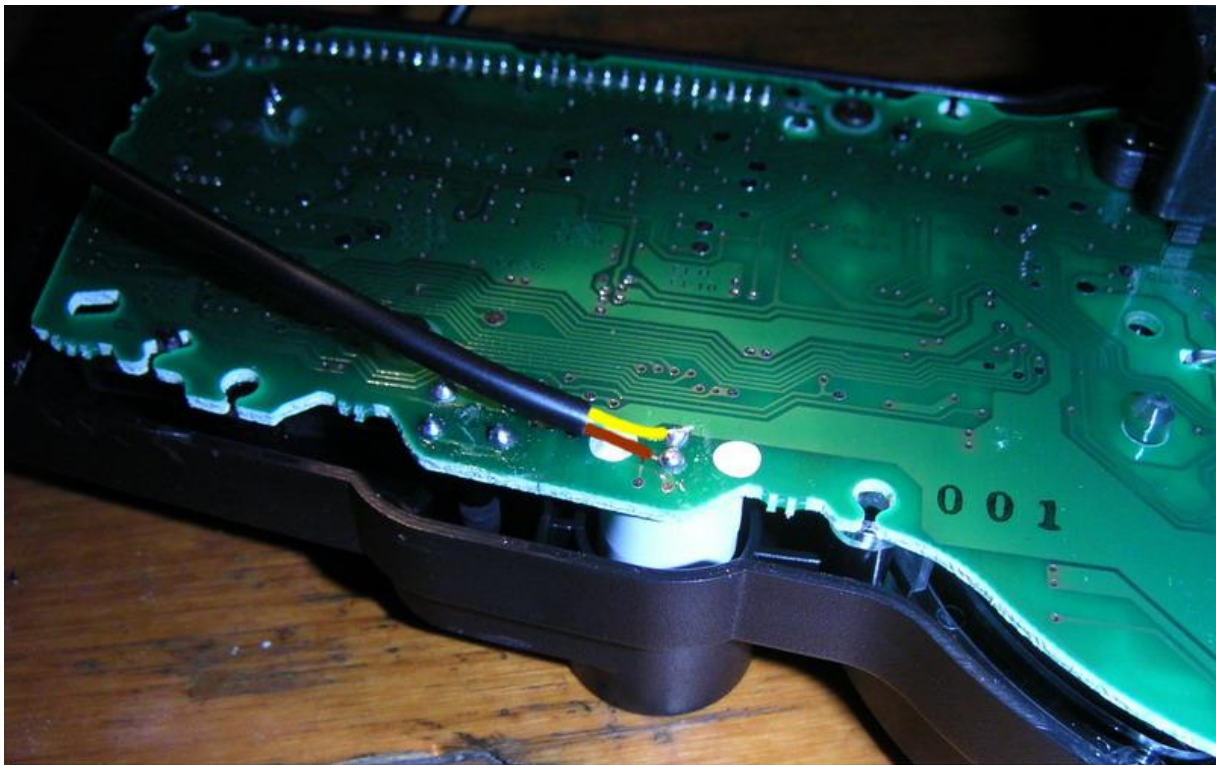


FTE-Motorradtechnik

www.FTE-Motorradtechnik.de

Schaltblitzerweiterung Suzuki GSXR 1000 K3 K4

Cockpit demontieren und die acht Schrauben entfernen.



FTE-Motorradtechnik

Von der Schaltblitz-LED sind Anschlussdrhte zu sehen.
An diese werden die beiden Adern des Kabels angeschlossen.
Das braune Kabel an den unteren Pin und das gelbe Kabel an den oberen Pin.
Wie auf dem Bild zu sehen.

Das Kabel vor Vibrationen schtzen, indem es mit der Heiklebepistole oder Silicon an der Platine befestigt wird.

Die Kabel wie hier auf dem Schaltbild zu sehen verbinden.

Masse und geschaltetes Plus von dem Kabelstrang zum Cockpit abgreifen.
Masse ist schwarz/weiß
Geschaltetes Plus ist orange/grün

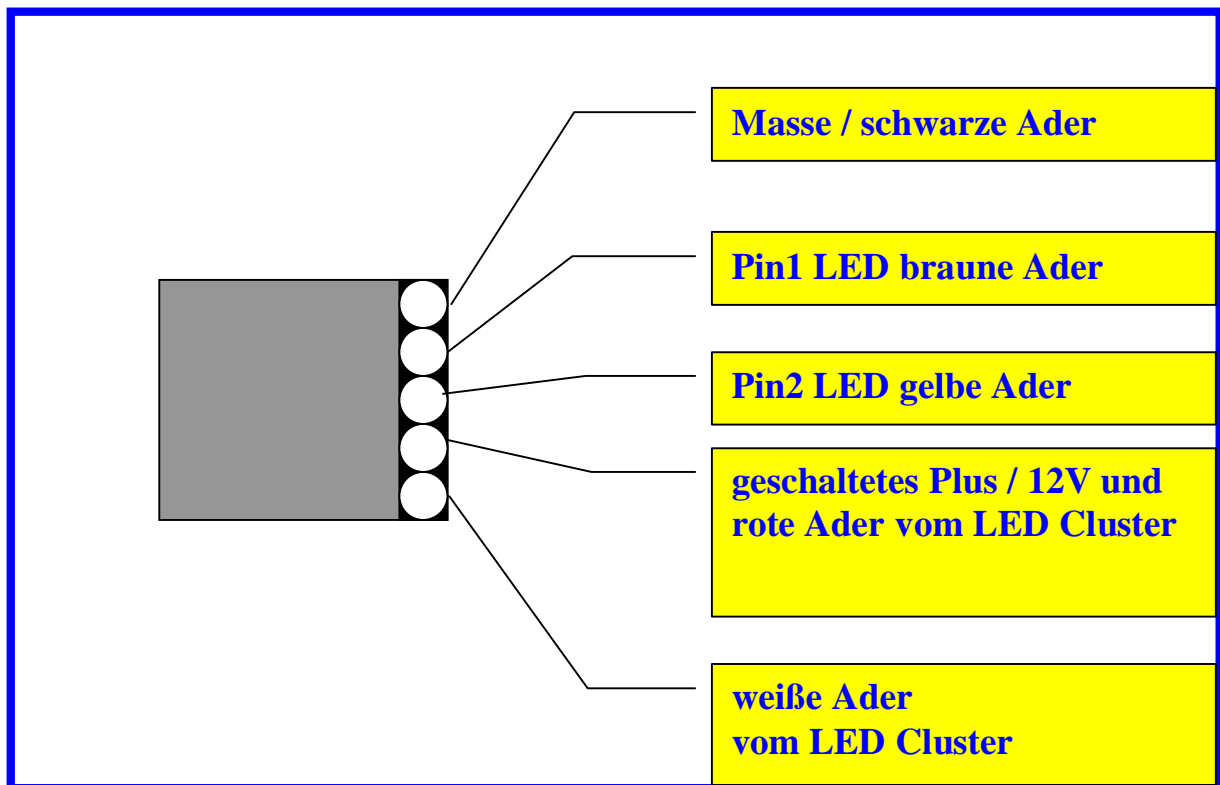


FTE-Motorradtechnik

So sieht es dann Fertig aus. Man beachte die Originale LED

FTE-Motorradtechnik





Der Schaltblitz arbeitet jetzt mit dem originalen Schaltblitz zusammen und wird auch über diesen eingestellt.

FTE Motorradtechnik
 Ortrander Strasse 8 04928 Plessa,
 fon: 01797349711 fax: 0721151442912
 mail: info@schaltblitz.eu shop: www.schaltblitz.eu/shop
 web: www.schaltblitz.eu oder www.FTE-Motorradtechnik.de
 Bankverbindung: Deutsche Kreditbank Berlin
 BLZ: 12030000 KNR: 15814650
 IBAN: DE04120300000015814650 BIC: BYLADEM1001
 Inhaber: Thomas Engelmann
 USt-IdNr.: DE814826739 Steuernummer: 058/216/00180